

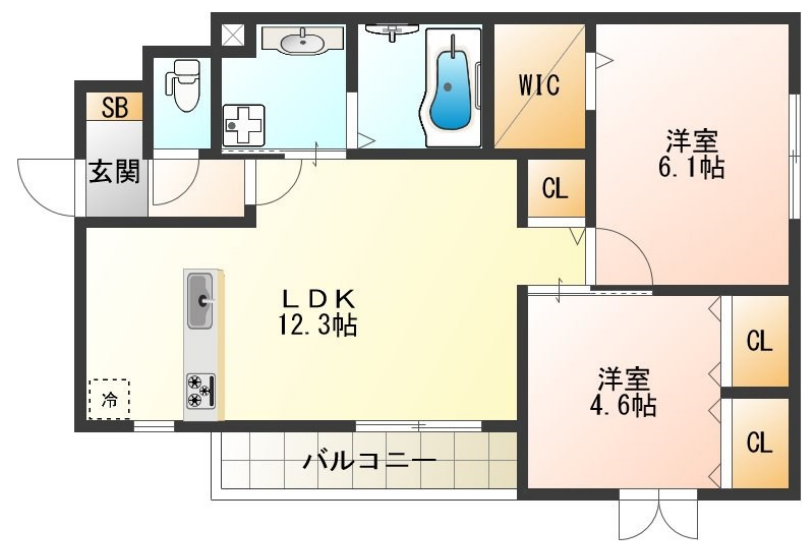
賃料	管理費等
108,000円	5,000円

2F以上,オートロック,カードキー,セキュリティ有り,角住戸,最上階,上階無し,振り分け,通風良好,南西角住戸,陽当たり良好,駅まで平坦,メールボックス,平置駐車場,舗装駐車場,海まで2km以内

【外観】



【間取り図】



間取り	2LDK		
敷金	3万円	礼金	15万円
敷引/償却金	-	保証金	-
物件種別	アパート(居住用)		
建物名・部屋番号	ブル・マリーノ衣掛		
物件所在地	兵庫県神戸市須磨区衣掛町3丁目		
交通	東海道・山陽本線 須磨海浜公園駅 徒歩4分 山陽電鉄本線 月見山駅 徒歩12分		
間取詳細	LDK(12.3畳) 洋室(6.1畳) 洋室(4.6畳)		
構造・規模	軽量鉄骨 3階建 3階		
専有面積	56.23㎡	向き	南
築年月	2018年8月	契約期間	1年
損害保険	有	入居時期	即時
駐車場	有(敷地内) 17280円/月~ 駐輪場 バイク置き場		
設備	3口以上コンロ, 3点給湯, TVインターホン, エアコン, カウンターキッチン, ガスキッチン, ガス給湯, グ		
その他費用			
入居諸条件			
保証会社			
備考	カウンターキッチンやバストイレ別、オートロックや新築、追炊き等々、お客様のご要望をお伝えください。お客様からのリクエストにしっかりお答えできるよう頑張ります。神戸ならではの夜景がきれいなお部屋も多数ありますよ。保証人無し、生活保護、ご高齢でのご入居等もご相談ください。長年の実績とオーナーさんへのお願い力でおお客様のご希望のお部屋を探し出します。神戸市、明石市賃貸はお任せください。b		

図面と現況が異なる場合は現況が優先となります。

間取りの「S」はサービスルーム(納戸)です。

情報更新日2019年7月19日

No.0000002910



兵庫県知事(4)第10454号

有限会社ギャラリーハウス 本店

兵庫県神戸市垂水区神田町2-17

TEL:078-707-6691

FAX:078-707-6697

E-mail: office@gallery-h.co.jp

URL: http://www.gallery-h.co.jp/



携帯サイトから物件詳細を閲覧できます!

取引態様	手数料負担の割合	貸主	借主
	仲介元付(一般)	元付	客付
	手数料配分の割合		